



MINISTÈRE
DE LA CULTURE

*Liberté
Égalité
Fraternité*



© Illustration: Hélène Blanc

Nuit européenne des musées

SAMEDI
23 MAI 2026

www.nuitdesmusees.fr
[#nuitdesmusees](https://twitter.com/nuitdesmusees)

Entrée et animations gratuites dans les musées de la métropole

Sous le patronage de



En partenariat avec



À l'occasion de la Nuit des Musées, les musées métropolitains vous ouvrent leurs portes pour une soirée particulière, riche en découvertes et en émotions.

MUSÉE DE LA VIGNE ET DU VIN DE BASSE-AUVERGNE

24 bis avenue Jean-Noëllet - AUBIÈRE
Téléphone : 04 43 76 25 60

De 20h15 à 22h

À LA DÉCOUVERTE DES ARÔMES DU VIN Soirée animée par Serge Carton (UFA)

Dégustation de vins en lien avec l'exposition temporaire et les contenants du vin.

De 20h à 23h

LE CHÊNE ET LE VIN, UN MARIAGE D'EXCEPTION

Ils hébergent le vin depuis plus de deux mille ans sans attirer l'attention. Barriques, tonneaux, fûts renferment pourtant des informations passionnantes sur la nature complexe du vin et l'évolution du goût des consommateurs, d'où l'importance de bien choisir le bois qui constituera les tonneaux.

Venez découvrir comment les chênes, plusieurs fois centenaires, sont cultivés puis transformés en fûts de grande tradition ; comment l'espèce et l'origine géographique influencent la nature et l'intensité des arômes et révèlent la qualité organoleptique des vins.

MUSÉE DE LA RÉSISTANCE, DE L'INTERNEMENT ET DE LA DÉPORTATION

7, place de Beaulieu - CHAMALIÈRES
Téléphone : 04 43 76 23 34

À 20h30

« ADIEU PETITE FEMME CHÉRIE »

Création et interprétation par le Collectif Romy. Cette présentation aura lieu en extérieur, devant le musée.

Cette lecture-spectacle est tirée d'une histoire vraie relatant les derniers échanges entre François et Jacqueline Marzolf. À l'aube de leur histoire d'amour, ce jeune Résistant fera le sacrifice suprême pour son pays.

De 20h à 23h

LES « 31 000 »

FEMMES RÉSISTANTES DÉPORTÉES

L'exposition retrace l'histoire de l'unique convoi de femmes résistantes parti de

France à être dirigé au camp d'Auschwitz. La dénomination des « 31 000 » fait référence à la série de matricules qui leur fut attribuée à leur arrivée au camp.

MUSÉE BARGOIN

45 rue Ballainvilliers - CLERMONT-FERRAND
Téléphone : 04 43 76 25 50

De 20h à 23h

MOSAÏQUE FEVER

Tesselles après tesselles, la mosaïque trace son chemin. Venez participer à la création d'une mosaïque géante.

De 20h30 à 23h

CONCERTS AU JARDIN

Virginie Basset (violon et percussions), Richard Héry (instruments de percussion en terre, métal, instruments à cordes inventés et clarinette basse) et Alain Bruel font résonner, en solo, en duo ou en trio, la salle du Sanctuaire de la Source des Roches et le jardin du musée.

De 20h à minuit

JUPITER CAVALIER TERRASSANT UN MONSTRE ANGUIPÈDE

Mis au jour au 19^e siècle à Egliseneuve-près-Billom et acquis par le musée Bargoin en 2018, ce chef-d'oeuvre de l'Antiquité avait subi les affres du temps et des réparations maladroites qui mettaient en péril son intégrité. Cette mini-exposition présente le travail mené avec le Centre de Recherche et de Restauration des Musées de France et un ensemble de spécialistes pour redonner à cette sculpture gallo-romaine toute sa beauté et sa véracité historique. Une occasion d'en apprendre davantage sur cette mystérieuse statue et de pénétrer dans les coulisses du métier de restaurateur.

SALLE DU SANCTUAIRE DE LA SOURCE DES ROCHES

Redécouvrez l'exceptionnelle collection d'exvoto en bois du sanctuaire gallo-romain de la Source des Roches de Chamalières. Cette nouvelle présentation permet de comprendre ce lieu de culte antique dans sa globalité. De nombreux dispositifs de médiation ont été imaginés pour appréhender de manière sensible la singularité de ce site.

MUSÉUM HENRI-LECOQ

15 rue Bardoux - CLERMONT-FERRAND
Téléphone : 04 43 76 25 60

À 20h15 et 21h30 (durée 45 à 50 min)

BLAISE PASCAL, UNE ASCENSION MAGIQUE
Spectacle de la Compagnie de la Lanterne Magique.

Florin Perrier nous parle de son beau-frère. Il est un peu énervé, et pour cause. Qui le connaît ? Personne. Et pourtant, c'est bien lui qui est allé au sommet du puy de Dôme, et non Blaise Pascal, afin de réaliser les expériences scientifiques sur la pesanteur de l'air. À travers ce personnage attachant et par un enchaînement subtil de tours de magie, plongez, de façon ludique, dans les expériences, les inventions et la vie de Blaise Pascal.

À 20h30 (durée 1h) - à partir de 7 ans

DESTINATION CORAIL

Plongez au cœur des récifs lors d'une visite guidée pleine de couleurs et de surprises. En famille, entre amis ou en solo, explorez la vie fascinante des coraux, rencontrez leurs incroyables habitants et découvrez comment ces architectures vivantes construisent de véritables cités sous-marines. Une aventure immersive pour comprendre, s'émerveiller et donner envie de protéger ces trésors fragiles des océans.

De 20h à minuit

CORAIL RENAISSANCE

Photographe et biologiste marin, Martin Colognoli nous emmène au cœur des récifs coralliens d'Indonésie, sur les îles de Seraya Besar et Hatamin, proches du parc national de Komodo. À travers ses images, il raconte l'histoire de pêcheurs traditionnels et de leurs familles, devenus les gardiens d'un écosystème qu'ils restaurent et protègent.

MUSÉE D'ART ROGER-QUILLIOT

Place Louis-Deteix - CLERMONT-FERRAND
Téléphone : 04 43 76 25 25

À 20h45 (durée 35 à 40 min)

DÉFILÉ CHORÉGRAPHIQUE

En partenariat avec le lycée Marie-Laurencin à Riom, par les élèves de DTMS option Habillage et de BTS Métiers de la Mode et du Vêtement.

Dans le cadre du projet *La classe-l'œuvre 2025-2026*, les élèves, inspirés par les collections du musée, réinventent costumes, silhouettes et ambiances, mêlant histoire, imagination et création contemporaine. Au fil d'une déambulation scénarisée, les visiteurs croisent des personnages venus de la Renaissance, du 18^e ou du 19^e siècle. À l'issue du défilé, les élèves prendront place près des œuvres et réaliseront de courtes poses pour animer le musée.

De 20h à minuit

TRÉSORS DE LA PRÉHISTOIRE EN AUVERGNE

Exposition réalisée en partenariat avec le service régional de l'archéologie (DRAC AuRA) à l'occasion du Congrès Préhistorique de France à Clermont-Ferrand en juin 2026.

Exceptionnellement présentée au musée d'Art Roger-Quilliot du 12 mai 2026 au 20 septembre 2026, cette exposition d'archéologie offre à voir une sélection d'objets extraordinaires de la Préhistoire en Auvergne, du Paléolithique à l'âge des métaux. Que ce soit par leur rareté, leur spécificité, leur apport à la science ou encore leur préciosité, les objets exposés ont en commun d'être de véritables trésors pour la connaissance et la compréhension de l'histoire de l'Humanité.

GUIMET + JAPON

CHEFS-D'ŒUVRE DU MUSÉE GUIMET

Des œuvres anciennes remarquables mettent ici en lumière l'histoire du Japon, de ses seigneurs de la guerre, de ses codes de beauté, de la rencontre de ses religions et de l'humour truculent de ses rebelles. Elles invitent à découvrir et à questionner d'autres façons d'être au monde, d'autres sensibilités, d'autres façons de rire ou de trouver sa place dans la société. Laissez-vous surprendre par les fantômes, les yokai farceurs, les samourais et les dames de cour.



Pensez aux mobilités douces pour la soirée !
Les musées métropolitains sont accessibles
en transports en commun.

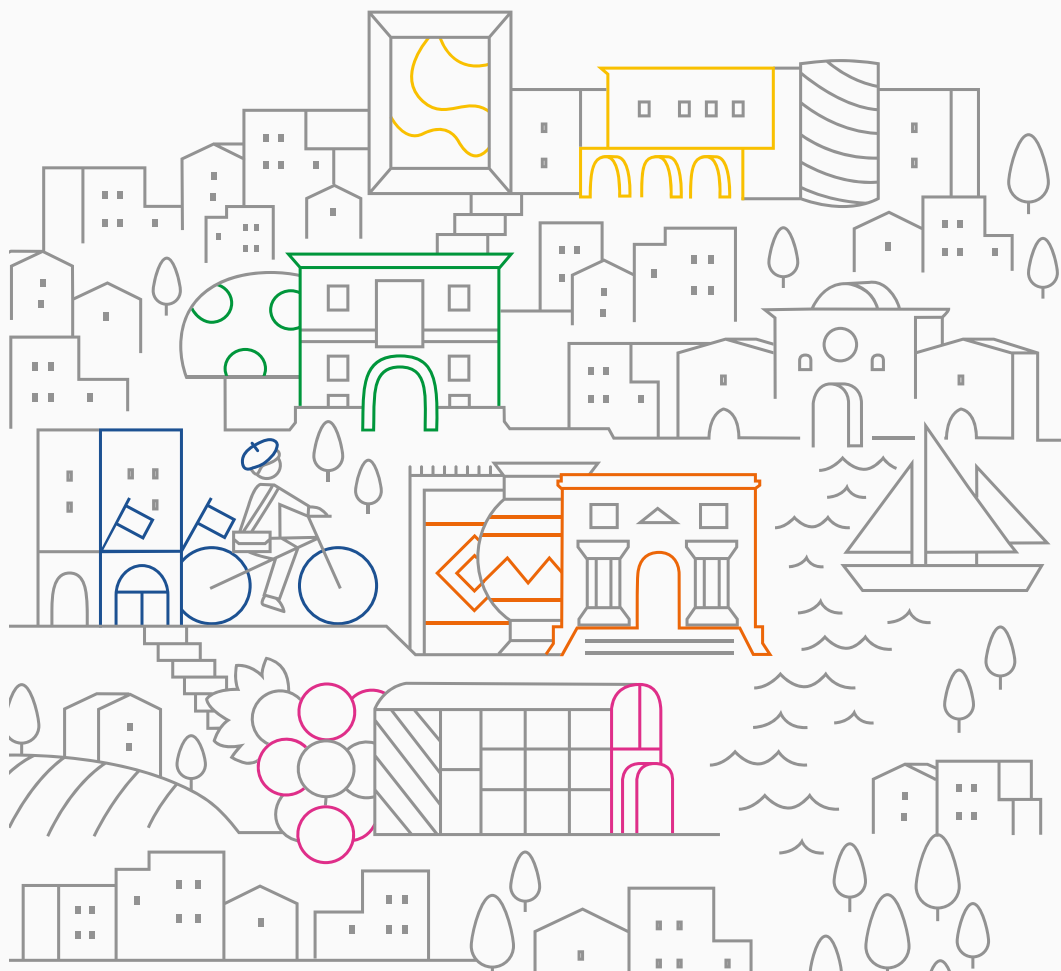
Parkings relais et transports en commun
gratuits le week-end.



[museesclermontmetropole](#)



[clermontmetropole](#)



Musées métropolitains des lieux de vie et de découverte

Musée d'art Roger-Quilliot (MARQ) • Clermont-Ferrand

Musée Bargoin • Clermont-Ferrand

Muséum Henri-Lecoq • Clermont-Ferrand

Musée de la Résistance, de l'Internement et de la Déportation • Chamalières

Musée de la vigne et du vin de Basse-Auvergne • Aubière

+
Rayonner ensemble

CLERMONTMETROPOLE.EU